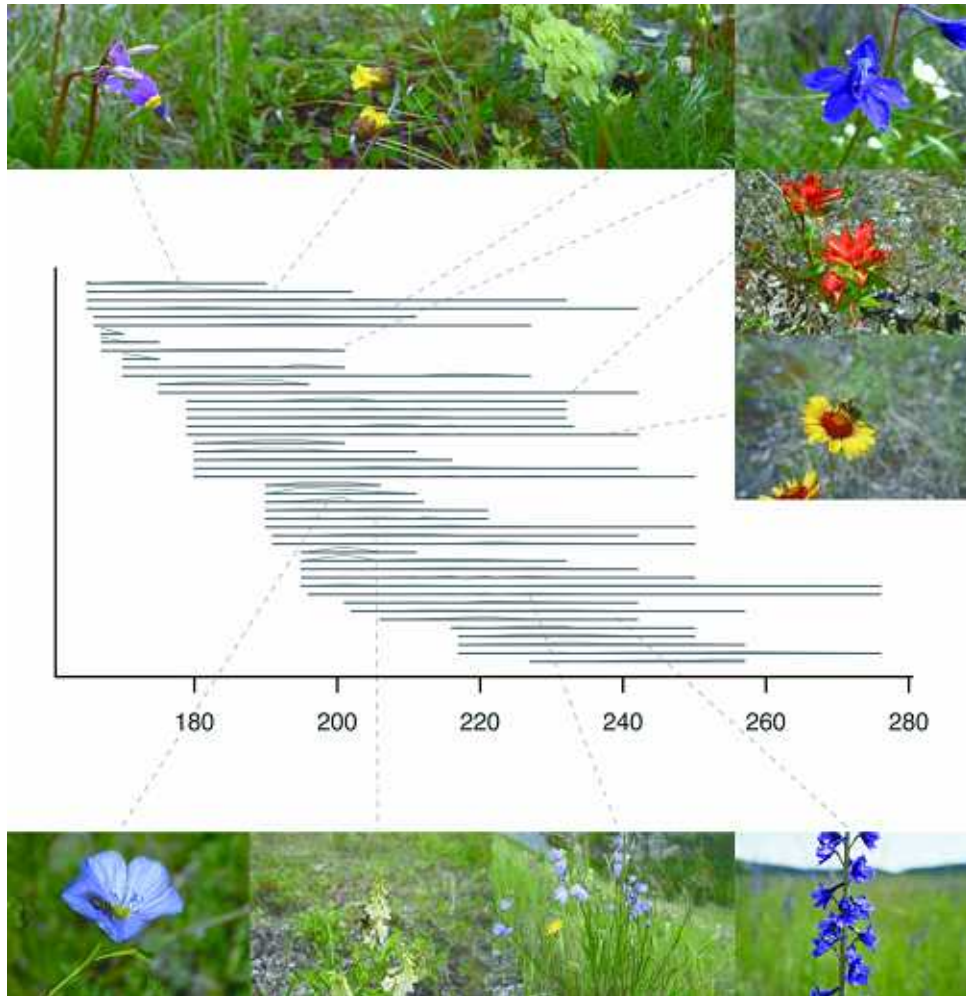


花の進化生態学

生物科学コース 井田 崇



植物群集における開花フェノロジー

植物の繁殖生態学，生物間相互作用，フェノロジー特性と季節適応，生活史戦略など「植物進化生態学」に関する研究を行っています。温帯や冷温帯には，強い季節性があり，物理環境や生物的環境が時間的に変動します。季節的な環境の変化が植物の資源量を決定づけるだけでなく，生物間相互作用も変化させます。これは，植物の花粉輸送を担う送粉者との関係や，送粉者を巡って競合する植物との関係が，時間的に変化することを意味します。生態系を，生態系ネットワークが駆動する動的な系として捉え，生物の形質進化と生物多様性維持創出機構を統一的に解明することを目指しています。

キーワード：進化生態学，フェノロジー，ポリネーション，交配様式，資源分配